



Animations Nature

POUR LES ÉCOLES
CYCLES 1,2 ET 3

2022-2023

Madame, Monsieur,

Le Service Education à l'Environnement de la Communauté de Communes Cœur de Loire est riche d'une expérience significative auprès des classes et développe des activités axées sur la découverte du patrimoine naturel et les interactions entre l'homme et son environnement.

Vous trouverez dans ce programme une liste non exhaustive d'animations nature.

Ces animations s'articulent autour d'une pédagogie active avec des approches sensorielles, naturalistes, techniques ou artistiques.

Certaines animations peuvent aussi s'insérer dans un projet de classe ou d'école plus global avec plusieurs séances et s'adapter à l'âge de vos élèves et à votre demande.

Le Service Education à l'Environnement est basé au Pavillon du Milieu de Loire (PML).

Le Pavillon du Milieu de Loire (PML) est une maison de la nature et de l'environnement, situé à Pouilly-sur-Loire. Tout au long de l'année, il accueille de nombreuses expositions temporaires qui peuvent être le support pour des animations plus spécifiques.

L'équipe d'animateurs se tient à votre disposition pour vous proposer des animations sur mesure, au Pavillon du Milieu de Loire, dans votre école ou ailleurs.

L'équipe du Service Education à l'Environnement
de la Communauté de Communes Cœur de Loire



		Cycles			Durée	
		1	2	3	sur 1 séance	plusieurs séances
Couleurs de la nature	p 3	x			x	
Balade sensorielle	p 4	x	x	x	x	x
Botanistes en herbe	p 5	x	x	x	x	x
Arbres et forêts	p 6		x	x	x	x
Insectes et cie	p 7	x	x	x	x	x
Les décomposeurs du sol	p 8		x	x	x	
Les petites bêtes de l'eau	p 9	x	x	x	x	
L'eau dans tous ses états	p 10			x	x	x
Les petits trappeurs	p 11		x	x	x	
Les dents de la Loire	p 12		x	x	x	
A tires d'ailes	p 13		x	x	x	x
Chauves-souris	p 14		x	x	x	
Les petits naturalistes	p 15		x	x	x	x
La Nature en ville	p 16		x	x	x	x
Paysages	p 17			x	x	x
La Loire en grand canoë	p 18			x	x	
De la nature dans mon école	p 19		x	x		x
Ecole du dehors et ATE	p 20	x	x	x		x

Couleurs de la nature

Une animation haute en couleurs !



Objectifs

- Développer sa curiosité et ses sens
- S'approprier un espace naturel
- Inciter à l'expression artistique

A priori, pas de jaune dans ce bois ou de bleu dans cette prairie ... mais si l'on cherche bien derrière une pierre, sous une feuille, derrière un arbre, nous sommes certains d'en trouver.

Lors de cette animation, les élèves partent à la découverte des couleurs dans la nature. Ils colorient avec une fleur, fabriquent un mandala avec des feuilles, observent les couleurs d'un papillon, recherchent l'araignée qui se confond avec le sable ...

Entre Land'Art et découverte de l'environnement, vos élèves sont invités à effectuer des recherches, à observer, à s'approprier un paysage et à créer.



Près de votre école ou du Pavillon du Milieu de Loire



Une demi-journée



D'avril à novembre



Prévoir : chaussures fermées, vêtements couvrants bras et jambes



Balade sensorielle

Mettez tous vos sens en éveil !

CYCLES
1,2 et 3
CYCLES



Objectifs

- Être en contact avec la nature
- Développer ses sens et son imaginaire
- Apprendre à observer
- Prendre conscience de la richesse et de la fragilité d'un milieu

On protège et on respecte ce que l'on apprécie. Comment protéger un arbre si on n'est jamais monté dans ses branches ou si on n'a pas enlacé son tronc ? Comment respecter les insectes si on n'a jamais admiré les magnifiques couleurs d'un papillon ?

Au fil des sentiers, au milieu d'une prairie ou en forêt, les élèves découvrent la nature par les sens. Ils goûtent, observent, touchent, sentent et ressentent la nature.

Contes, jeux, observations, dessins et découvertes scientifiques incitent les élèves à regarder la nature autrement et à mieux la connaître.



Près de votre école ou du Pavillon du Milieu de Loire



Une demi-journée ou une journée



De mars à novembre



Prévoir : chaussures fermées, vêtements couvrants bras et jambes



Botanistes en herbe

Découvrez les plantes et tout ce que l'on peut faire avec !



CYCLES
1,2 et 3
CYCLES

Objectifs

- Aborder la botanique par les cinq sens
- Découvrir que la nature peut aussi être source de nourriture
- Identifier et reconnaître les plantes qui nous entourent
- Découvrir les plantes sauvages communes et leurs utilisations

Pâquerette, coquelicot, pissenlit, ... autant de formes et de couleurs, de feuilles et de fleurs à découvrir.

Livret d'identification en poche, les élèves découvrent les plantes sauvages communes. Ils observent la découpe d'une feuille d'achillée, écoutent l'histoire du plantain ou goûtent l'ortie. Panier à la main, ils cueillent fleurs et feuilles qu'ils utiliseront ensuite. Ils apprennent à cuisiner les plantes, à teindre des tissus avec des plantes ou à fabriquer des instruments de musique verte.

Entre balade et atelier pratique, les élèves renouent avec des savoirs et des pratiques oubliés.



Près de votre école ou du Pavillon du Milieu de Loire



Une demi-journée ou plusieurs journées



D'avril à novembre

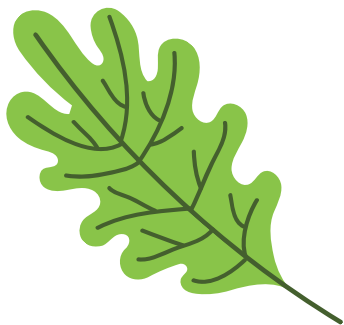


Prévoir : chaussures fermées, vêtements couvrants bras et jambes



Arbres et forêts

Percez les secrets de la forêt



Objectifs

- Connaître et reconnaître les essences d'arbres communes
- S'initier à l'utilisation d'une clé de détermination
- Comprendre le rôle de la forêt
- Appréhender la forêt comme un milieu vivant

En bord de Loire ou dans un bois proche de votre école, les élèves découvrent les arbres et la forêt.

Avec une clé d'identification, ils s'initient à la reconnaissance et aux relevés floristiques. Cette animation les invite à appréhender la notion d'écosystème avec : les modes de propagation des graines, les chaînes alimentaires et le rôle du bois mort dans l'écosystème ...

Cette animation peut se faire sur plusieurs séances pour suivre l'évolution de la forêt au fil des saisons, comparer les différents types de forêts, ...



Près de votre école ou du Pavillon du Milieu de Loire



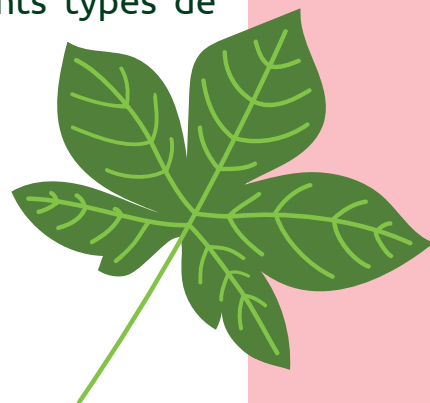
Une demi-journée ou plusieurs journées



Toute l'année



Prévoir : chaussures fermées, vêtements couvrants bras et jambes



Insectes et cie

0, 6, 8 pattes et bien plus encore

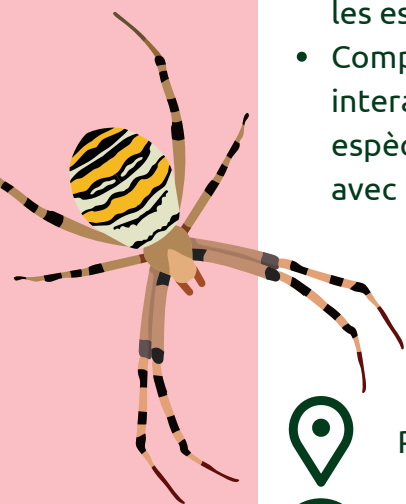


CYCLES
1, 2 et 3
CYCLES

Objectifs

- Sensibiliser les élèves au monde méconnu des invertébrés
- Manipuler, observer, identifier et classer les espèces
- Comprendre les interactions des espèces entre elles et avec leur milieu

Equipés d'aspirateurs à bouche et de filets à papillons, les élèves partent à la « chasse aux petites bêtes ». Munis de boîtes-loupes, ils manipulent, s'émerveillent, s'interrogent, observent, dessinent une araignée des sables, un criquet, une libellule... Grâce à une clé de détermination, ils les identifient et les classent puis les relâchent aussitôt dans leur milieu naturel. Des anecdotes et des activités leur permettent d'appréhender la notion de chaîne alimentaire ou encore de comprendre le rôle écologique des insectes.



Près de votre école ou du Pavillon du Milieu de Loire



Une demi-journée ou plusieurs journées



D'avril à octobre



Prévoir : chaussures fermées, vêtements couvrants bras et jambes



Vous voulez installer un hôtel à insectes dans votre cour ? Parlons-en !

Les décomposeurs du sol

20 000 lieux sous la terre !

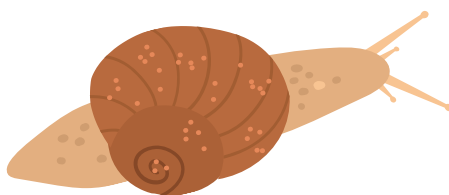


Objectifs

- Etudier le sol comme milieu de vie
- Apprendre à observer et reconnaître les principales espèces de la pédofaune
- Etudier les processus de décomposition du sol
- Comprendre les interactions des espèces entre elles et avec leur milieu

L'automne arrive et les arbres commencent à perdre leurs feuilles. Mais que deviennent-elles ?

En cherchant dans la terre et les feuilles mortes à l'aide de tamis et de boîtes loupes, les élèves découvrent la faune qui s'active dans le sol et prennent conscience de son rôle dans le recyclage de la matière organique.



Près de votre école ou du Pavillon du Milieu de Loire



Une ou deux demi-journées



D'avril à novembre



Prévoir : chaussures fermées, vêtements couvrants bras et jambes



Le Service prévention des déchets de la Communauté de Communes Cœur de Loire propose plusieurs animations complémentaires : compostage, recyclage, tri des déchets, ... Pensez-y !



Les petites bêtes de l'eau

Découvrez la petite faune aquatique

CYCLES
1, 2 et 3
CYCLES

Objectifs

- Sensibiliser les enfants aux habitants des milieux aquatiques
- Observer et reconnaître la faune et la flore
- Découvrir la variété des animaux aquatiques, leurs caractéristiques et leur mode de vie
- Connaître les liens qui les unissent entre eux et avec leur milieu

Au bord d'une mare ou d'un bras mort, d'un ruisseau ou d'une rivière, les élèves partent à la découverte des milieux aquatiques : observation de la faune et de la flore caractéristiques du milieu.

À l'aide d'épuisettes et de boîtes-loupes, ils pêchent les petites bêtes de l'eau afin de les observer. Larves de libellules, scorpions d'eau, crevettes d'eau douce leur dévoilent leurs secrets !



Près de votre école ou du Pavillon du Milieu de Loire



Une demi-journée ou 1 journée



De mai à octobre



Prévoir : bottes ou vieilles chaussures fermées. Chaussures de rechange

L'eau dans tous ses états

Évaluez l'état de santé d'un cours d'eau



Objectifs

- Étudier un cours d'eau et déterminer son état de santé
- Découvrir le cycle de l'eau domestique et le fonctionnement d'une station d'épuration
- Observer et reconnaître quelques espèces de la faune aquatique
- Comprendre le lien entre la qualité de l'eau et sa richesse faunistique

On parle de crues, de sécheresse et de pollution. Mais comment fonctionne un cours d'eau ? Est-il en bonne santé ? Les élèves analysent la qualité du cours d'eau en mesurant notamment sa profondeur ou la vitesse du courant. Ils testent la présence de nitrates et pêchent la microfaune aquatique...

En fonction de votre projet, une visite de la station d'épuration de Pouilly-sur-Loire peut être organisée afin de découvrir le cycle de l'eau domestique et l'impact de la pollution de l'eau sur l'environnement.



Près de votre école ou du Pavillon du Milieu de Loire



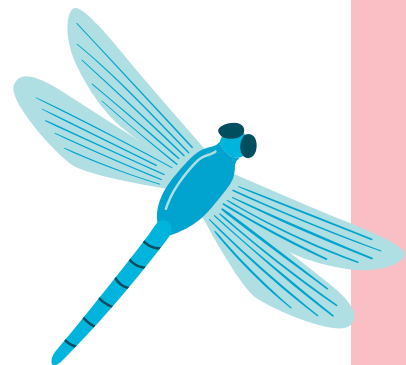
Une ou plusieurs demi-journées



De mai à octobre



Prévoir : bottes ou vieilles chaussures fermées. Chaussures de rechange



Les petits trappeurs

Menez l'enquête et partez sur la piste des animaux



CYCLES

2 et 3

CYCLES



Objectifs

- Observer, reconnaître et interpréter les indices de présence animale
- Identifier quelques espèces animales remarquables
- Connaître leur milieu de vie, les liens qui les unissent entre elles et avec leur milieu

Sous la forme d'une enquête policière, les élèves se mettent dans la peau de détective de la nature ! Les inspecteurs en herbe partent à la découverte de la faune sauvage (castor, sanglier, renard, ...) et de ses indices de présence (empreintes, restes de repas, ...).

Pour conclure cette investigation, les élèves mettent la main à la pâte et moulent les empreintes des suspects ! Enfin, pour mettre leurs connaissances en pratique, ils partent en pleine nature à la recherche des indices de présence sur le terrain.



Près de votre école ou du Pavillon du Milieu de Loire



Une demi-journée ou 1 journée



Toute l'année



Prévoir : chaussures fermées, vêtements couvrants bras et jambes



Les dents de la Loire

Découvrez un animal emblématique de la Loire



Objectifs

- Sensibiliser les élèves à la vie d'une espèce protégée et emblématique
- Observer, reconnaître et interpréter les indices de présence du castor
- Connaître les liens qui l'unissent à l'homme et à son milieu

À la fois bûcheron, éclusier, paysagiste et champion de plongée, le castor est une espèce territoriale fascinante.

A l'aide de jeux, d'un film, ... les élèves découvrent le mode de vie du castor.

Riches de leurs connaissances, ils partent ensuite en bord de Loire à la recherche des différents indices de présence de cet animal discret : empreintes, troncs taillés en « mine de crayon », terriers, chantiers et toboggans ...



Près de votre école (si elle est proche de la Loire) ou près du Pavillon du Milieu de Loire



Une demi-journée ou une journée



De mars à novembre



Prévoir : chaussures fermées, vêtements couvrants bras et jambes

À tire d'ailes

Observez les oiseaux des bords de Loire



CYCLES
2 et 3
CYCLES



Objectifs

- Observer, identifier et reconnaître quelques espèces d'oiseaux
- Comprendre les interactions des espèces entre elles et avec leur milieu
- Connaître leur milieu de vie

À l'aide de jumelles, de longues-vues et de fiches d'identification, les élèves partent observer les oiseaux des bords de Loire : sternes, hérons, aigrettes et canards ... Ils apprennent à reconnaître les principaux caractères distinctifs des espèces observées : silhouette, couleur, vol, ... Ils écoutent et apprennent à reconnaître quelques chants. Ils étudient la biologie de ces oiseaux : comportement alimentaire, reproduction, ... Ils s'intéressent à leurs stratégies : adaptation du bec au mode d'alimentation, des pattes au mode de déplacement ou adaptation du comportement aux conditions de milieu, ...



Près de votre école (si elle est proche de la Loire) ou près du Pavillon du Milieu de Loire



Une demi-journée ou plusieurs journées



D'avril à octobre



Prévoir : chaussures fermées, vêtements couvrants bras et jambes

Les chauves-souris vous sourient

Partez à la découverte d'animaux mal aimés



Objectifs

- Sensibiliser les élèves à un animal méconnu et souvent mal aimé
- Découvrir les espèces présentes en France
- Connaître les habitats, leur régime alimentaire et leur comportement
- Comprendre les liens qui les unissent à l'homme et à leur milieu

Les chauves-souris sont-elles aveugles ? S'accrochent-elles aux cheveux ? Sont-elles nuisibles ?

Certaines idées reçues sur les chauves-souris ont la vie dure !

Des activités sur leur morphologie, leur régime alimentaire et sur leur mode de vie permettront de démêler le vrai du faux et d'en savoir plus sur cet animal méconnu.



Dans votre école ou au Pavillon du Milieu de Loire



Une demi-journée ou une journée



Toute l'année



Prévoir : chaussures fermées, vêtements couvrants bras et jambes



Vous souhaitez installer des gîtes à chauves-souris dans votre école ? Contactez-nous !



Les petits naturalistes

Tels de vrais naturalistes, inventoriez la faune et la flore qui vous entourent !

CYCLES
2 et 3
CYCLES

Objectifs

- Être en contact avec la nature
- Manipuler, observer, identifier et classer les espèces animales et végétales
- Comprendre les interactions des espèces entre elles et avec leur milieu
- Prendre conscience de la richesse et de la fragilité d'un milieu

Cette animation permet à votre classe de partir à la rencontre de la faune et de la flore qui l'entourent. Tels des apprentis naturalistes, les élèves réalisent d'une manière ludique un inventaire faunistique et floristique d'un milieu naturel donné.

Tour à tour explorateurs, cartographes et experts, ils apprennent à travailler en équipe et sont acteurs de leurs découvertes. Ils observent, décrivent, dessinent et identifient les espèces d'oiseaux, d'insectes ou de plantes qui y vivent. Une journée riche en expériences !



Près de votre école ou du Pavillon du Milieu de Loire



Une demi-journée ou plusieurs journées



D'avril à octobre



Prévoir : chaussures fermées, vêtements couvrants bras et jambes



La nature en ville

La nature est partout



Objectifs

- Découvrir la biodiversité urbaine
- Constater que la nature est partout
- Comprendre pourquoi certaines espèces vivent en milieu urbain

La nature est partout ! Lors de cette animation, les élèves partent à la découverte de la nature en ville : herbes folles sur les trottoirs et les murets, hirondelles sous les fenêtres, arbres des parcs urbains...

Vos élèves prennent conscience que la biodiversité est aussi dans les villes et les villages et pas seulement dans les grands espaces de nature. Grâce à l'observation, ils recherchent pourquoi certaines espèces préfèrent vivre près de l'homme, dans les villes et villages.



Près de votre école



Une demi-journée ou une journée



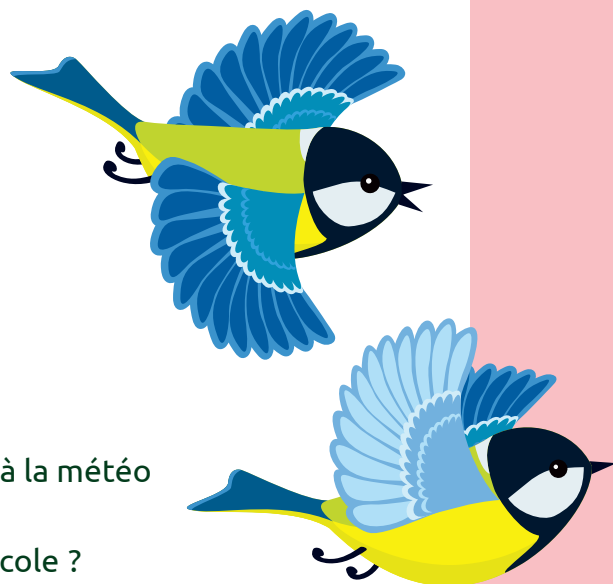
D'avril à novembre



Prévoir : chaussures fermées, tenue adaptée à la météo



Vous souhaitez inviter la nature dans votre école ?
L'animation P19 peut vous intéresser.



Paysage

**Portez un nouveau regard
sur le paysage qui vous
entoure**



CYCLE

3

CYCLE

Objectifs

- S'approprier un paysage
- Distinguer les différents éléments d'un paysage
- Observer, décrire, interpréter un paysage
- Réaliser un croquis
- Comprendre l'influence de l'homme sur son environnement
- Exprimer son ressenti face à un paysage

Comprendre le paysage dans lequel les élèves vivent et évoluent est l'objectif de cette animation.

De la découverte des milieux naturels, en passant par les activités humaines, l'art et l'observation, ils ne voient plus le paysage comme une simple photographie mais bel et bien comme un ensemble vivant et fonctionnel nécessaire à sa propre évolution.



Près de votre école ou du Pavillon du Milieu de Loire



Une demi-journée ou plusieurs journées



Toute l'année



Prévoir : chaussures fermées, vêtements couvrants bras et jambes

La Loire en canoë Rabaska



Les canoës Rabaska sont des canoës de trappeurs canadiens du XVIIIème siècle.

A bord de ces embarcations de légende, la Loire dévoile ses plus beaux paysages et livre ses secrets.

Un animateur nature accompagne le groupe d'élèves et propose une découverte privilégiée du fleuve : faune, flore, paysage, dynamique fluviale... Sur une journée, la descente est ponctuée de pauses sur les plages ou sur les îles de Loire : recherche des traces et indices de présence du castor, observation des oiseaux, ...

La sécurité est assurée par un moniteur brevet d'Etat dans chaque bateau.

Pas besoin d'avoir déjà navigué pour découvrir cette activité ... La seule condition est de savoir nager ! Plusieurs parcours sont possibles, au départ de la Charité-sur-Loire, Pouilly-sur-Loire ou Saint Satur.



La Loire



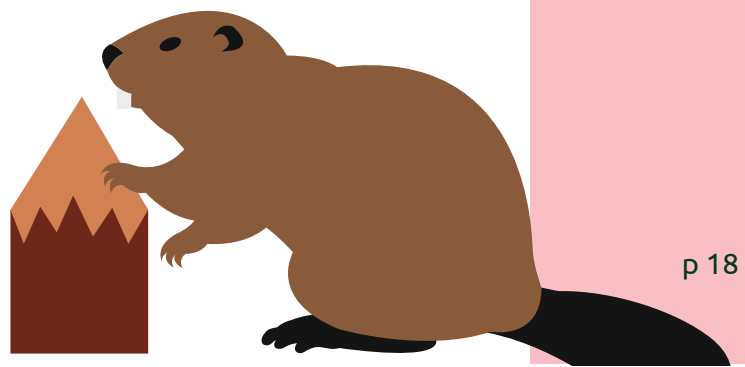
Une demi-journée ou une journée



De mai à octobre

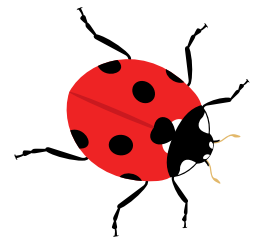


Prévoir : chaussures fermées, tenue adaptée, casquette, crème solaire



De la nature dans mon école

Accueillez la biodiversité à l'école



Objectifs

- Connaître et favoriser la nature « ordinaire »
- Apprendre à fabriquer de petits aménagements favorables à la biodiversité
- Sensibiliser à la protection de la nature en général

Les abords directs des écoles ne sont pas toujours des espaces propices à la biodiversité. Il existe pourtant de nombreux aménagements pour favoriser la présence d'insectes, d'oiseaux, de plantes ... L'équipe du Service Education à l'Environnement peut intervenir tout au long de l'année dans une démarche de pédagogie de projet pour favoriser la biodiversité dans votre école. Après avoir étudié les exigences écologiques des « habitants » potentiels de l'école, votre classe se lance dans la construction de nichoirs, d'un hôtel à insectes, dans l'aménagement d'une jachère fleurie ou d'une mare. Une bonne façon d'appréhender la nature « ordinaire » !



Dans votre école



Durée variable selon le projet



Toute l'année



Matériel fourni par le Service Education à l'Environnement (supplément à prévoir) ou par l'école



Et si on allait plus loin...

Si vous souhaitez aller plus loin, le service peut vous accompagner dans le cadre de projets **"école du dehors"** ou **"aire terrestre éducative"**. Ils permettent de développer un lien fort entre l'enfant et la nature par la pédagogie active.



CYCLES
1,2 et 3

« **L'école du dehors** » est une pratique d'enseignement qui se fait de manière régulière dans l'espace naturel proche de la salle de classe, soit dans l'enceinte de l'école, soit dans un coin de nature, de manière interdisciplinaire. Cela s'adresse généralement aux élèves des cycles 1 à 3. Cette pratique développe l'apprentissage de la vie quotidienne, l'autonomie et le lien affectif à la nature. Elle augmente les capacités de concentration, la créativité, la psychomotricité globale, ...

CYCLE
3

« **L'Aire Terrestre Éducative** » (ATE) quant à elle, est un projet pédagogique permettant aux élèves de réfléchir sur la gestion d'un bien commun et sur le développement durable.

Une ATE est un petit territoire naturel géré de manière participative par les élèves d'une école. Ce projet écocitoyen, en lien direct avec les acteurs du territoire, s'inscrit dans les dimensions pédagogiques et civiques de l'enseignement scolaire.

N'hésitez pas à contacter l'équipe d'animateurs qui sera ravie de vous présenter ces projets pédagogiques innovants.



Le Pavillon du Milieu de Loire

Une structure pour vous accueillir

Le Service Education à l'Environnement se déplace dans les communes et dans les écoles. Il peut également vous accueillir au sein du Pavillon du Milieu de Loire (PML), maison de la nature et de l'environnement situé à Pouilly-sur-Loire.

Vous y trouverez :

- Deux salles d'expositions temporaires à la programmation variée
- 2 salles pouvant accueillir chacune une classe de 25 élèves
- Un coin lecture/documentation
- Une boutique nature et une buvette bio
- Des sanitaires
- Une aire de pique-nique ombragée
- Une aire de jeux pour les enfants
- Des sentiers de découverte en bord de Loire et dans les vignes



La Gare de Pouilly-sur-Loire se trouve sur la ligne Nevers-Paris. Vous pouvez facilement venir en train depuis Nevers, Fourchambault, Pougues-les-Eaux, La Charité et Cosne-sur-Loire ! Une fois à arrivés, il vous faudra 15 min environ pour rejoindre le Pavillon du Milieu de Loire à pied.



Pour limiter les frais de transport et si la thématique le permet, l'équipe d'animateurs peut se déplacer sur site, dans votre école ou ailleurs.

Tarifs

2022
-
2023



Chaque intervention fait l'objet d'un devis.

Tarif animation :

(pour 1 animateur par classe de 25 élèves maximum)

- Forfait 1/2 journée : 130€
(ou 100€ dans le cadre d'un projet de 5 séances minimum)
- Forfait journée : 240€
(ou 200€ dans le cadre d'un projet de 5 séances minimum)

Frais de fournitures :

(supplément à prévoir pour certaines animations spécifiques)

cuisine : 10€ / bricolage : 20€

Pour les interventions à l'extérieur, des frais de déplacement seront ajoutés.

Tarif canoë Rabaska pour 2 canoës (23 places)

- Forfait 1/2 journée : 400€
- Forfait journée : 760€

Ce tarif comprend la présence d'un animateur nature

Vous faites partie de la Communauté de Communes Cœur de Loire ?

Chaque classe des écoles du territoire de la Communauté de Communes Cœur de Loire bénéficie d'1 demi-journée d'animation gratuite par année scolaire (hors mois de juin) et d'une réduction de 50% à partir de la 3ème animation. Si l'animateur intervient dans votre école, aucun frais de déplacement ne sera facturé.





Informations et réservations

**Service Education à l'Environnement
de Cœur de Loire**

Pavillon du Milieu de Loire
17 Quai Jules Pabiot
58 150 POUILLY-SUR-LOIRE



03 86 39 54 54



pavillondeloire@coeurdeloire.fr



Pavillon du Milieu de Loire



www.coeurdeloire.fr